

Komercinis pasiūlymas

Mus domina:

1. Dvigubo pjovimo mediena (radialinis, pusiau radialinis, tangentinis pjovimas).
2. Medienos veislė – pušis.

Pjaunami matmenys (mm.):

31x86/97/107⁽⁰⁺²⁾

Apmokami matmenys (mm.):

28x80/90/100

Pagal pjovimo būdą:

Radialinis, pusiau radialinis pjovimas – 70%

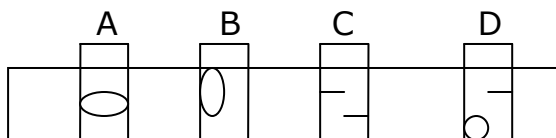
Tangentinis pjovimas – 30% nuo bendro kiekio.

Ilgis- 2000/3000/6000 mm.+(50-100mm. užlaida ilgio atžvilgiu).

Drėgnumas: šviežiai pjautos

Paketavimas: lentos sudėtos ant tarpinių, džiovinimui paruošti paketai.

- Kokybiniai reikalavimai : kiek galima mažiau šakų, be įskilimų, mechaninių pažeidimų , be puvinio, šerdies, spalvos pakitimų, be požievio, mediena turi būti nesmalinga.
- Minimalus atstumas tarp aukščiau išvardintų defektų min. 300 mm. ir daugiau .
- Aukščiau išvardinti defektai sumoje negali viršyti 20% lentos ilgio.

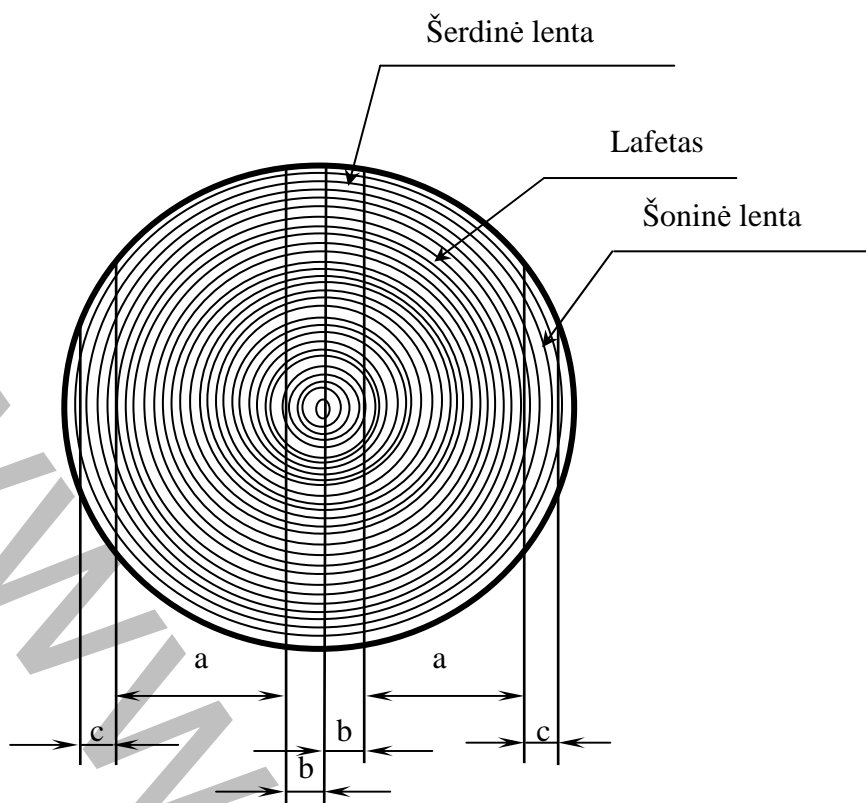


Defektai $A+B+C+D \leq 20\%L$

L – lentos ilgis.

Lentos , kurių ilgiai trumpesni nei 2000 mm. turi būti be defektų ir kraunamos atskirame pakete.

Pjovimo schema rąstų iš pušies UAB „Nilma“ užsakymui įvykdyti.



- a – Lafeto storis, mm. (85/96/107)
- b – Centrinės lentos storis, mm (31)
- c – Šoninių lentų storis, mm. (31)

Iš viengubo pjovimo lentų pjaunamos dvigubo pjovimo lentos sekančių išmatavimų:

31x85/96/107mm (šerdis išpjaunama).

Lafetas pjaunamas į lentas, kur lentų storis 31 mm.

Centrinė ir šoninė lentos apipjaunamos į vieną iš specifikacijoje nurodytų pločių, centrinėje lentoje išmetant šerdį.

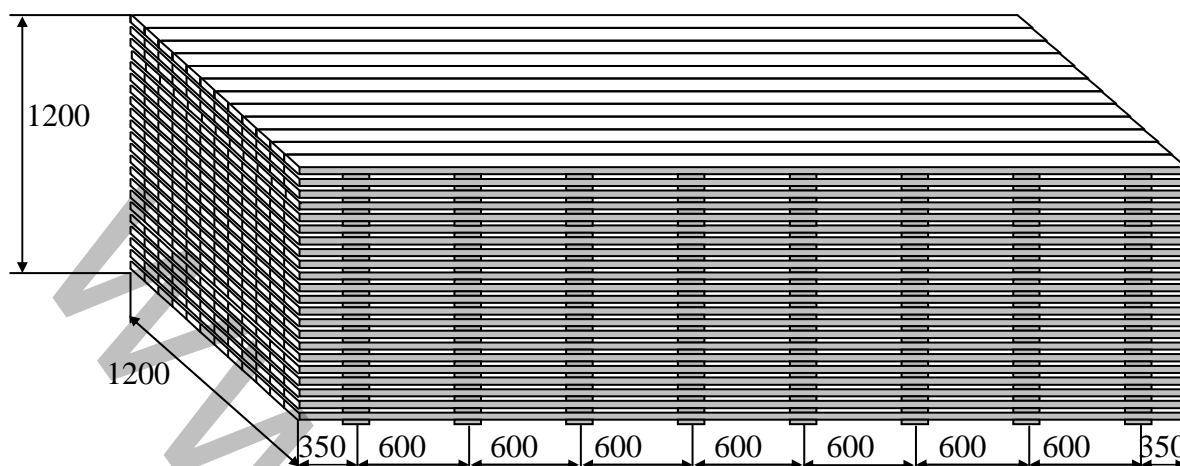
Rąstų rūšiavimas

Rąstų sandėlyje rąstai išrūšiuojami sekančiai:

1 grupė rąstų diametrai – **28 cm – 35 cm (31x85/96)**

2 grupė rąstų diametrai – **36 cm – 41 cm (31x107)**

Paketavimo schema UAB „Nilma“ užsakymui įvykdyti.



Paketo aukštis – 1200 mm

Tarpinių aukštis – 23 mm

Paketo plotis – 1200mm

Tarpinių plotis – 25 – 35 mm

1. Esant būtinumui tarpinės gali būti dedamos ir tankiau, tačiau pagrindinės turi būti sudėtos kaip parodyta schemoje
2. Esant nevienodo ilgio lentoms, vieni lentų galai sudedami lygiai
3. Lentų skaičius pakete priklauso nuo lentų aukščio ir pločio
4. Paketo gale prikalamas etiketė kurioje nurodoma:
 - a) paketo numeris
 - b) lentos aukštis, plotis, ilgis
 - c) lentų kiekis vienetais ir kubiniais metrais